



RecMic Configuration Tool

Installationsguide

RecMic



Innehåll

■ Varumärken.....	3
1 Introduktion	4
2 Förbered för installering	5
2.1 Systemkrav	6
3 Installera RecMic Configuration Tool	7
4 Administrativa egenskaper	11
4.1 Konfigurera användarinställningarna för RecMic Configuration Tool.....	11
4.1.1 Skapa en CustomConfig.xml	12
4.2 Kommandoradsinstallering	13
4.2.1 Språk alternativ.....	13
4.2.2 MSI egenskaper för RecMic Configuration Tool	14
4.2.3 Exempel på kommandorader.....	15
5 Kontakta support	16

■ Varumärken

- Microsoft, Windows och PowerPoint är varumärken eller registrerade varumärken som tillhör Microsoft Corporation i USA och/eller andra länder.
- Nuance, Dragon, Dragon logotyp och Dragon NaturallySpeaking är varumärken eller registrerade varumärken som tillhör Nuance Communications Inc. eller dess anknutna företag i USA och/eller andra länder.
- Alla andra företags- och produktnamn som nämns i detta dokument är varumärken eller registrerade varumärken som tillhör respektive ägare.

1 Introduktion

RecMic Configuration Tool är ett program som hjälper dig i ditt arbetsflöde med RecMic för att kontrollera desktopapplikationer. Med detta program kan du konfigurera RecMic inställningar och tilldela funktioner som kontrollerar applikationer med RecMic-knappar.

RecMic Configuration Tool stöder följande enheter:

RecMic 2 (RM-serier)

- RM-4110S
- RM-4100S
- RM-4015P
- RM-4010P
- RM-4000P

RecMic 1 (DR-serier)

- DR-2300
- DR-2200
- DR-2100
- DR-1200

Denna installationsguide erbjuder information angående installering av RecMic Configuration Tool. För information om funktionerna i RecMic Configuration Tool, se onlinehjälp efter installering.



Denna guide använder Windows 10 för att förklara operationsprocesser. Beroende på din version av OS kan skärmvisningarna vara annorlunda.

2 Förbered för installering

Innan installering av RecMic Configuration Tool:

- Se till att din dator möter [systemkraven](#).
- Installera förestående Windows uppdateringar och starta sedan om datorn.
- Stäng alla öppna program.

2.1 Systemkrav

Komponent	Krav
OS	- Windows 8.1 / 10
CPU	2 GHz eller högre
Minne	2 GB eller mer
Hårddisksutrymme	30 MB eller mer (Separat utrymme krävs för att installera .NET Framework.)
USB-port	En eller flera portar
.NET Framework	.NET Framework 4.8
Taligenkänningsprogram	Dragon taligenkänningsprogram <ul style="list-style-type: none">• Dragon Professional/Legal Individual v14• Dragon Professional/Legal Individual v15



RecMic Configuration Tool stöder inte virtualiserade miljöer.

3 Installera RecMic Configuration Tool

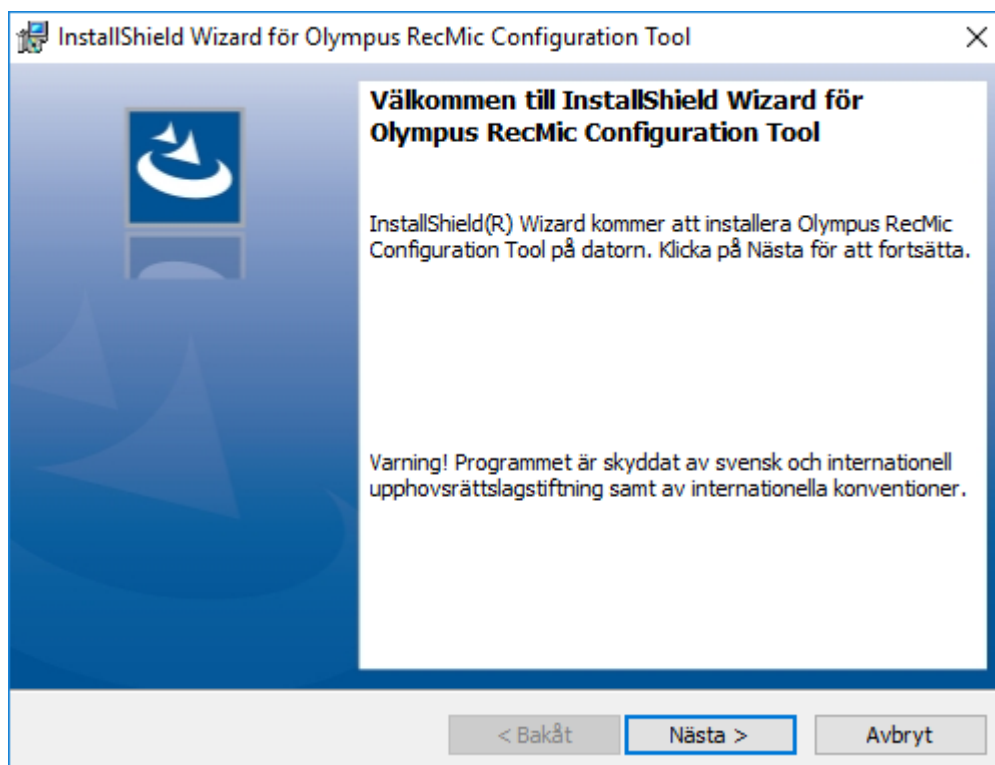
Detta ämne erbjuder ett steg för steg förfarande för att installera RecMic Configuration Tool på en dator.



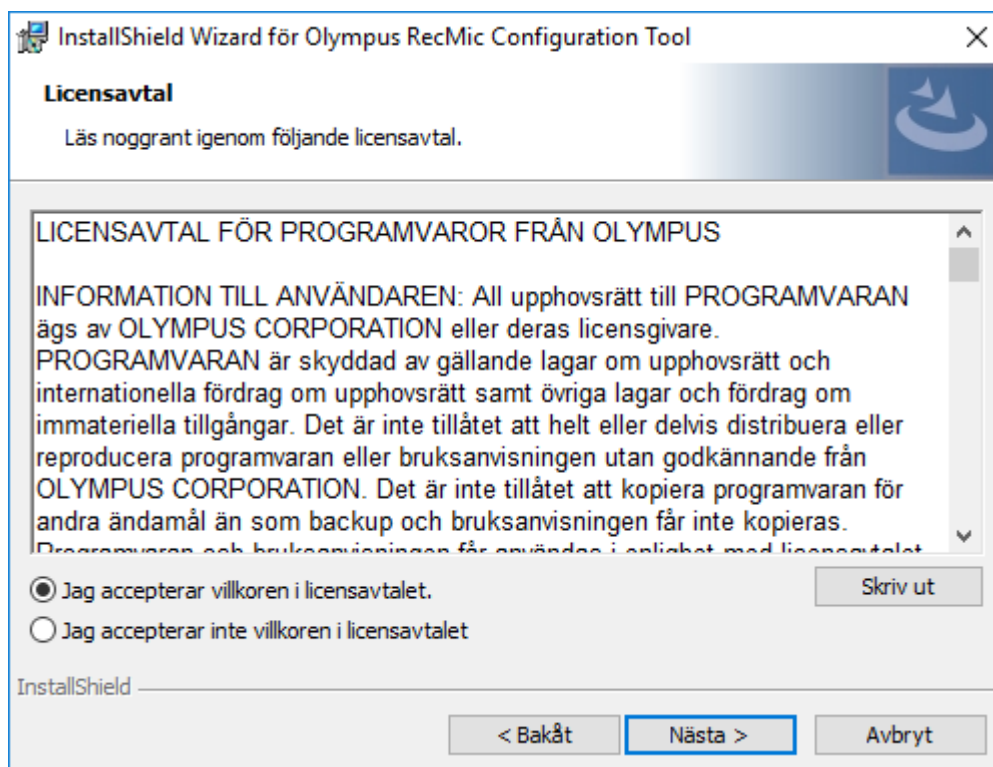
Du måste ha administratörsrättigheter för att installera RecMic Configuration Tool.

För att installera RecMic Configuration Tool

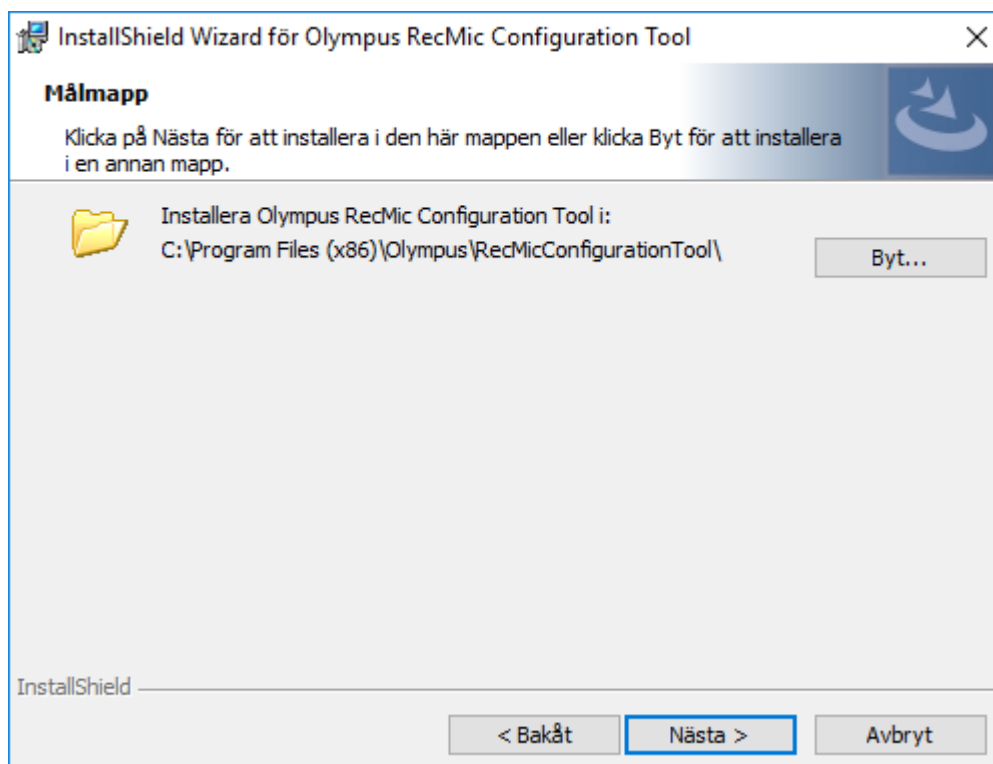
1. Dubbelklicka på **setup.exe** i **RCT_Installer**-mappen för att installera. Om **User Account Control**-dialogrutan visas, klicka på **Ja**.
2. I dialogrutan för val av språk, välj det språk du vill använda under installering och klicka på **OK**.
→ Om du uppmanas att installera Microsoft .NET Framework 4.6, klicka på **Installera**. Vänta till dess att denna installation är slutförd.
3. Efter det att InstallShield Wizard startats, klicka på **Nästa**.



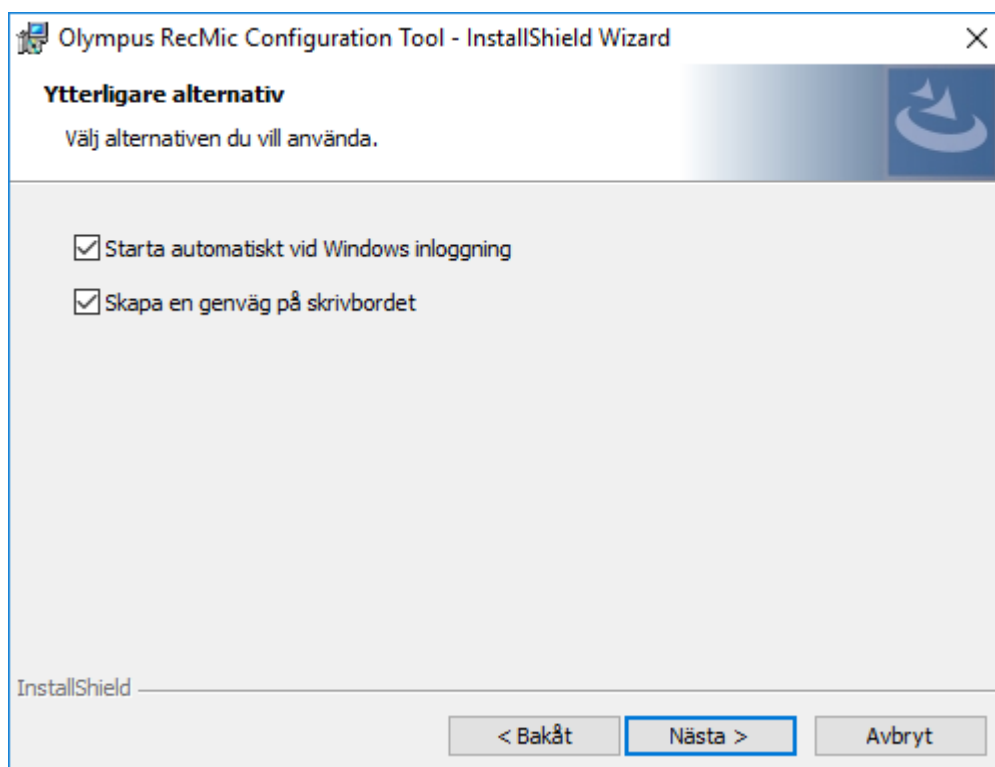
4. På sidan **Licensavtal**, acceptera licensavtalet för att fortsätta installeringen och klicka sedan på **Nästa**.



5. På sidan **Målmapp** ändra installationsmappen vid behov och klicka sedan på **Nästa**.



6. På sidan **Ytterligare alternativ** välj alternativen som du vill använda och klicka sedan på **Nästa**.



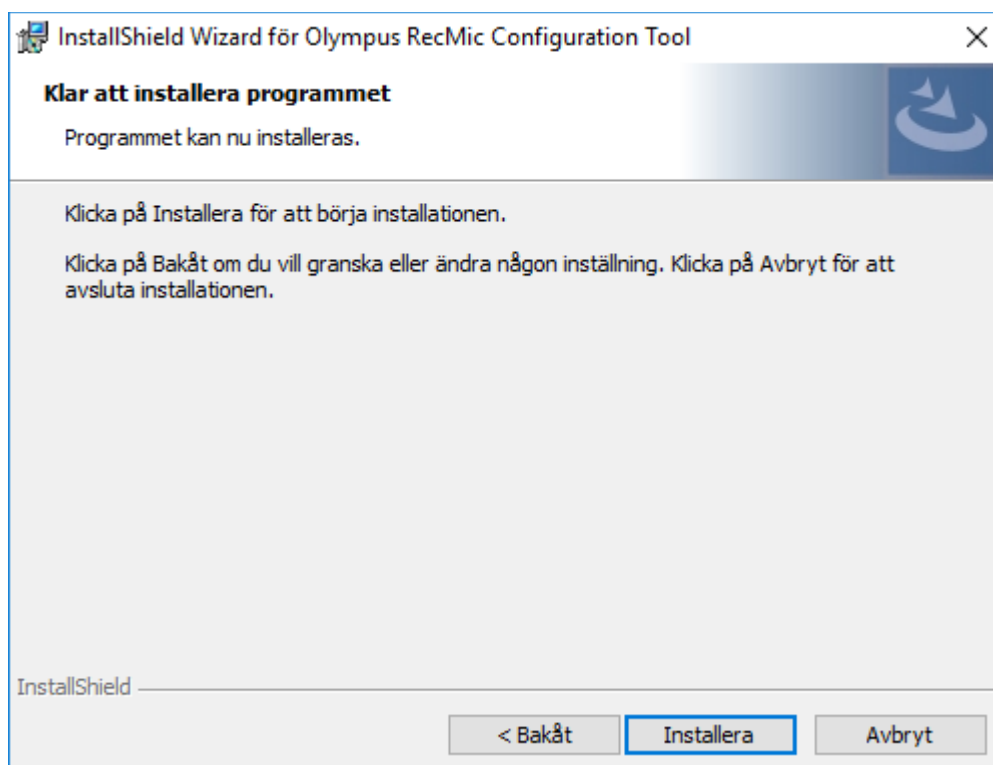
Starta automatiskt vid Windows inloggning

Klicka på denna kryssruta för att starta RecMic Configuration Tool automatiskt vid Windows inloggning.

Skapa en genväg på skrivbordet

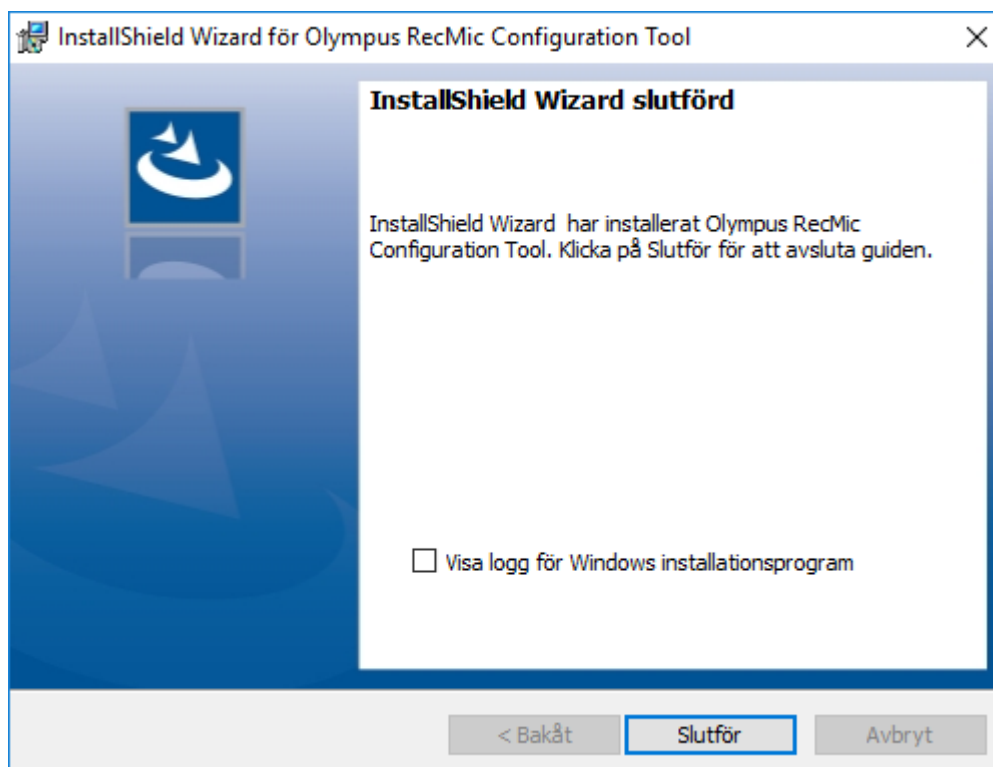
Klicka på denna kryssruta för att skapa en genväg på skrivbordet för att starta RecMic Configuration Tool.

7. På sidan **Klar att installera programmet** klicka på **Installera**.



→ Installeringen av RecMic Configuration Tool startar. Detta kan ta några minuter.

8. När installeringsförfarandet är avslutat kommer sidan slutförd att visas. Klicka på **Slutför** för att stänga InstallShield Wizard.



4 Administrativa egenskaper

Detta kapitel är avsett för administratörer som installerar RecMic Configuration Tool på flera klientdatorer.

4.1 Konfigurera användarinställningarna för RecMic Configuration Tool

Detta ämne beskriver hur man använder CustomConfig.xml för att konfigurera standardinställningarna innan du installerar RecMic Configuration Tool på dina klienter.



Konfigurering av en användarinställning i denna metod är inte nödvändigtvis permanent. De konfigurerar endast standardinställningarna. Användaren kan ändra inställningarna efter det att RecMic Configuration Tool har installerats.

För att konfigurera och sprida användares standardinställningar

1. Kopiera alla filer och mappar från **RCT_Installer**-mappen till en delad mapp på nätverket. Till exempel, kopiera filer till **\\Server\\Share\\RCT**.
2. Skapa en **CustomConfig.xml** genom att använda RecMic Configuration Tool.
→ För mer information se "[Skapa en CustomConfig.xml](#)".
3. Kopiera **CustomConfig.xml** till **\\Server\\Share\\RCT**. Se till att **CustomConfig.xml** är på samma plats som **RecMicConfiguration.msi**.
4. På användardatorn, installera RecMic Configuration Tool genom att köra **setup.exe** från **\\Server\\Share\\RCT**.
→ CustomConfig.xml distribueras till datorn. Inställningar för programkontrollfunktionen appliceras när användaren först kör RecMic Configuration Tool. Vidare, enhetsinställningarna uppladdas automatiskt till enheten när användaren först ansluter den till datorn.



För att installera RecMic Configuration Tool måste användare vara lokala administratörer på deras datorer. Du kan använda uppstartskript för att installera RecMic Configuration Tool om användaren inte har administratörsrättigheter.

4.1.1 Skapa en CustomConfig.xml

För att skapa en CustomConfig.xml

1. Installera RecMic Configuration Tool på en administratörs dator.
→ För ytterligare information se "[Installera RecMic Configuration Tool](#)".
2. På **Start**-menyn, klicka på **Olympus RecMic Configuration Tool**.
3. På fliken **Enhetskonfigurering** och/eller fliken **Programkontroll**, ändra alternativen efter behov.
→ För ytterligare information se RecMic Configuration Tool onlinehjälp.
4. På **Program**-menyn klicka på **Exportera profil**.
5. Välj de konfigureringar du vill exportera och klicka sedan på **OK**.
6. I dialogrutan **Exportera profil** välj mappen i vilken denna fil ska sparas.
7. I rutan **Filnamn** mata in **CustomConfig.xml** och klicka sedan på **Spara**.

4.2 Kommandoradsinstallering

Kommandoradsinstallering är användbart om du vill installera RecMic Configuration Tool i ett nätverk med flera datorer. Detta avsnitt beskriver information om hur man använder kommandoradsalternativ.

4.2.1 Språk alternativ

När installeringen av RecMic Configuration Tool startas från **setup.exe** kan du välja det språk du vill använda under installering. Detta används även som standardspråk för visning för RecMic Configuration Tool. Du kan ange språk när du använder kommandoradsinstallering.

Syntax

- För att installera med setup.exe använd följande syntax:

```
setup.exe /L<Språk ID>
```

- För att installera med msixec använd följande syntax:

```
msiexec /i RecMicConfiguration.msi TRANSFORMS=<sökväg till MST>
```

Tabellen nedan listar parametrar för språkalternativ.

Språk	Språk ID	MST filnamn
English	1033	1033.mst
Français	1036	1036.mst
Deutsch	1031	1031.mst
Español	1034	1034.mst
Русский	1049	1049.mst
Svenska	1053	1053.mst
Čeština	1029	1029.mst

4.2.2 MSI egenskaper för RecMic Configuration Tool

Detta ämne beskriver de msiexec-egenskaper som är tillgängliga för RecMic Configuration Tool.

Syntax

- För att installera med setup.exe använd följande syntax:

```
setup.exe /v"<EGENSKAP>=<VÄRDE>"
```

- För att installera med msiexec använd följande syntax:

```
msiexec /i RecMicConfiguration.msi <EGENSKAP>=<VÄRDE>
```

Alternativ	Beskrivning
DEST =<installations_mapp>	Anger full sökväg till installationsmappen. Standardinställning är att RecMic Configuration Tool installeras i: <ul style="list-style-type: none">För 64-bit: C:\Program(x86)\OLYMPUS\RecMicConfigurationToolFör 32-bit: C:\Program\OLYMPUS\RecMicConfigurationTool
AUTOSTART = {YES NO}	Anger om RecMic Configuration Tool ska starta automatiskt vid Windows inloggning. Standardinställning är YES .
DESKTOPSHORTCUT = {YES NO}	Anger om en genväg ska skapas på skrivbordet. Standardinställning är YES .



Namn eller sökvägar som inkluderar mellanslag måste skrivas inom citationstecken.

4.2.3 Exempel på kommandorader

Detta ämne beskriver exempel på kommandorader.

När **\\Server\Share\RCT** är sökvägen till RecMic Configuration Tool installationspaket.



Om du använder **/qn** alternativet visas inga dialogrutor under installering. Det förebygger att installeringen måste vänta på användarens åtgärd.

Kommandorader för setup.exe

- För att installera RecMic Configuration Tool med standardinställningar:

```
"\\Server\Share\RCT\setup.exe" /s /v"/qn"
```

- För att installera RecMic Configuration Tool med språkalternativ (följande kommandorader sätter standardspråket till Tyska):

```
"\\Server\Share\RCT\setup.exe" /L1031 /s /v"/qn"
```

- För att installera RecMic Configuration Tool utan **AUTOSTART**-alternativet (standardinställning är YES):

```
"\\Server\Share\RCT\setup.exe" /s /v"AUTOSTART=NO /qn"
```

Kommandorader för msixec

- För att installera med setup.exe använd följande syntax:

```
msiexec /i "\\Server\Share\RCT\RecMicConfiguration.msi" /qn
```

- För att installera RecMic Configuration Tool med språkalternativ (följande kommandorader sätter standardspråket till Tyska):

```
msiexec /i "\\Server\Share\RCT\RecMicConfiguration.msi" TRANSFORMS=1031.mst /qn
```

- För att installera RecMic Configuration Tool utan **AUTOSTART**-alternativet (standardinställning är YES):

```
msiexec /i "\\Server\Share\RCT\RecMicConfiguration.msi" AUTOSTART=NO /qn
```

5 Kontakta support

Förfrågningar angående felfunktion

När du gör en förfrågan meddela oss följande information och detaljerad beskrivning av problemet.

- Typ av dator (tillverkare och modellnamn)
- Minneskapacitet
- Hårddisksutrymme
- OS och version
- Anslutna externa enheter

För felfunktioner och andra problem kontakta din återförsäljare eller distributör.

Annat support

Olika typers information inklusive produktspecifikationer, anslutning med datorer, OS support status, och Frågor och Svar är tillgängliga på vår webbsida. För senaste informationen gå till <https://om-digitalsolutions.com/>



Informationen som erbjuds kan komma att ändras utan förvarning.

