



RecMic Configuration Tool

Návod k instalaci

RecMic



■ Ochranné známky	3
1 Úvod	4
2 Příprava k instalaci.....	5
2.1 Požadavky na systém	6
3 Instalace RecMic Configuration Tool	7
4 Správní funkce.....	11
4.1 Konfigurace uživatelských nastavení pro RecMic Configuration Tool	11
4.1.1 Vytvoření CustomConfig.xml	12
4.2 Instalace příkazového řádku	13
4.2.1 Volby jazyků	13
4.2.2 MSI Vlastnosti pro RecMic Configuration Tool	14
4.2.3 Vzor příkazových řádků	15
5 Kontakty podpory.....	16

■ Ochranné známky

- Microsoft, Windows a PowerPoint jsou ochranné známky nebo registrované ochranné známky společnosti Microsoft Corporation v USA a/nebo dalších zemích.
- Nuance, Dragon, logo Dragon a Dragon NaturallySpeaking jsou ochranné známky nebo registrované ochranné známky společnosti Nuance Communications, Inc. nebo jejích přidělených organizací v USA a/nebo dalších zemích.
- Všechny ostatní názvy společností a výrobků uvedené v tomto dokumentu jsou ochranné známky nebo registrované ochranné známky jejich příslušných majitelů.

1 Úvod

RecMic Configuration Tool je software, který podporuje váš tok zakázek používáním RecMic k ovládání příručních aplikací. S tímto softwarem můžete konfigurovat nastavení RecMic a přiřazovat funkce, které ovládají aplikace, k tlačítkům RecMic.

RecMic Configuration Tool podporuje následující zařízení:

RecMic 2 (řada RM)

- RM-4110S
- RM-4100S
- RM-4015P
- RM-4010P
- RM-4000P

RecMic 1 (řada DR)

- DR-2300
- DR-2200
- DR-2100
- DR-1200

Tento návod k instalaci poskytuje informace o instalaci RecMic Configuration Tool.

Informace o funkcích RecMic Configuration Tool najdete u on-line podpory po instalaci.



Tento návod využívá k vysvětlení provozních postupů Windows 10. V závislosti na verzi OS se obrazovka zobrazení může lišit.

2 Příprava k instalaci

Před instalací RecMic Configuration Tool:

- Zkontrolujte, zda váš počítač odpovídá [požadavkům na systém](#).
- Instalujte nevyřízené aktualizace Windows a pak počítač restartujte.
- Opust'te všechny otevřené aplikace.

2.1 Požadavky na systém

Součástka	Požadavek
OS	- Windows 8.1 / 10
CPU	2 GHz nebo vyšší
Paměť	2 GB nebo více
Velikost pevného disku	30 MB nebo více (K instalaci .NET Framework je požadován oddělený prostor.)
USB port	Jeden či více volných portů
.NET Framework	.NET Framework 4.8
Software pro rozpoznávání řeči	Software pro rozpoznávání řeči Dragon <ul style="list-style-type: none">• Dragon Professional/Legal Individual v14• Dragon Professional/Legal Individual v15



RecMic Configuration Tool nepodporuje virtuální prostředí.

3 Instalace RecMic Configuration Tool

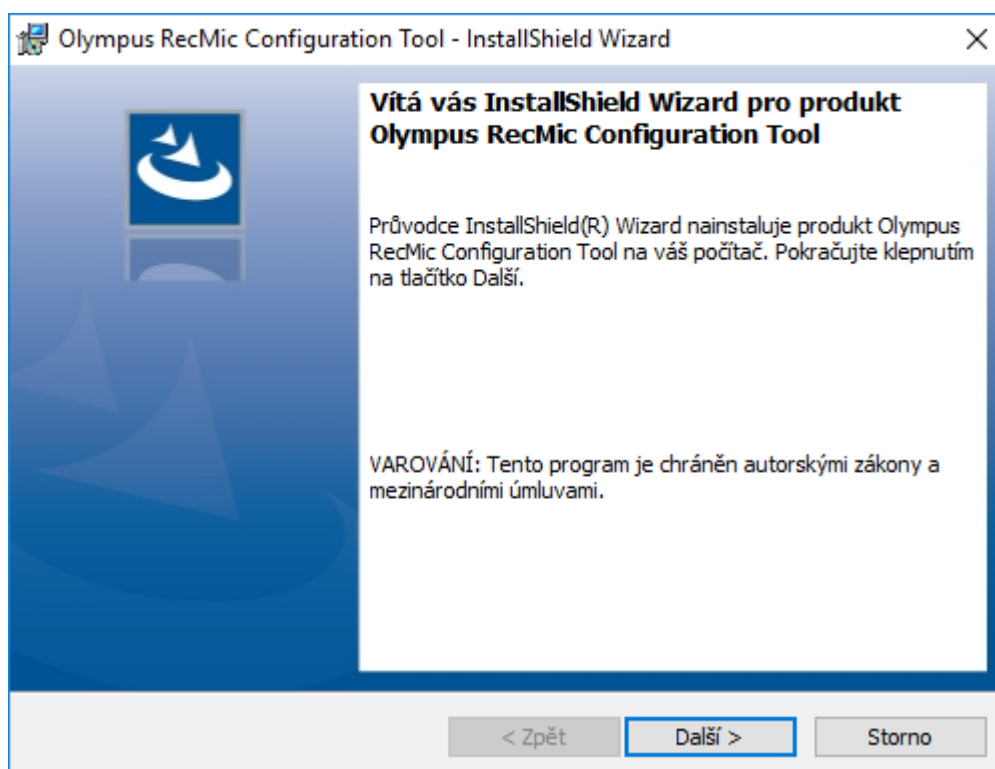
Toto téma poskytuje postup krok za krokem pro instalaci RecMic Configuration Tool na jednom počítači.



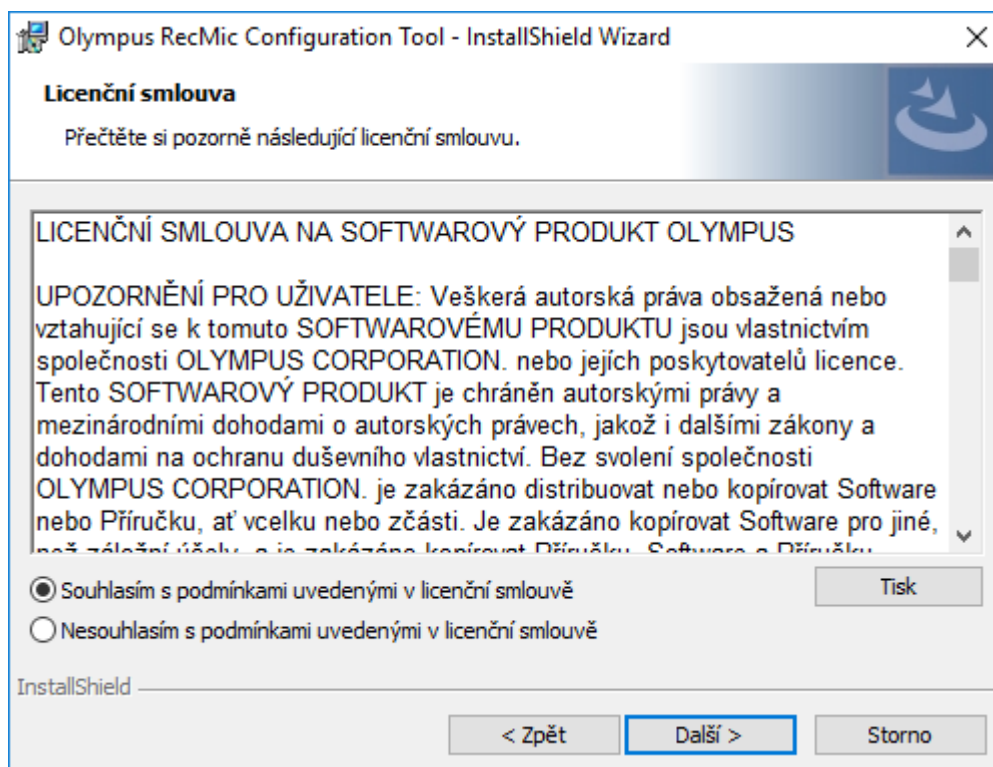
K instalaci RecMic Configuration Tool musíte mít oprávnění správce.

K instalaci RecMic Configuration Tool

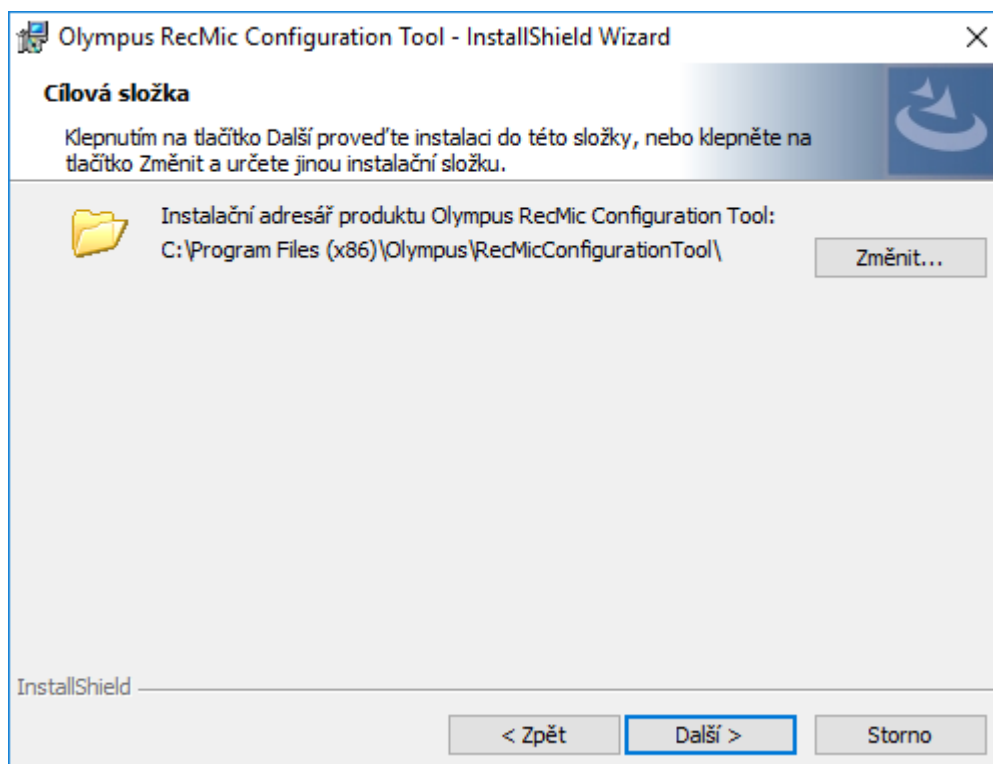
1. Pro instalaci klikněte dvakrát na **setup.exe** ve složce **RCT_Installer**. Pokud se objeví dialogové okno **Řízení uživatelských účtů**, klikněte na **Ano**.
2. V dialogovém okně volby jazyka zvolte jazyk, který chcete používat během instalace, a klikněte na **OK**.
→ Po výzvě k instalaci Microsoft .NET Framework 4.6, klikněte na **Instalovat**. Vyčkejte, dokud se instalace nedokončí.
3. Po zahájení InstallShield Wizard klikněte na **Další**.



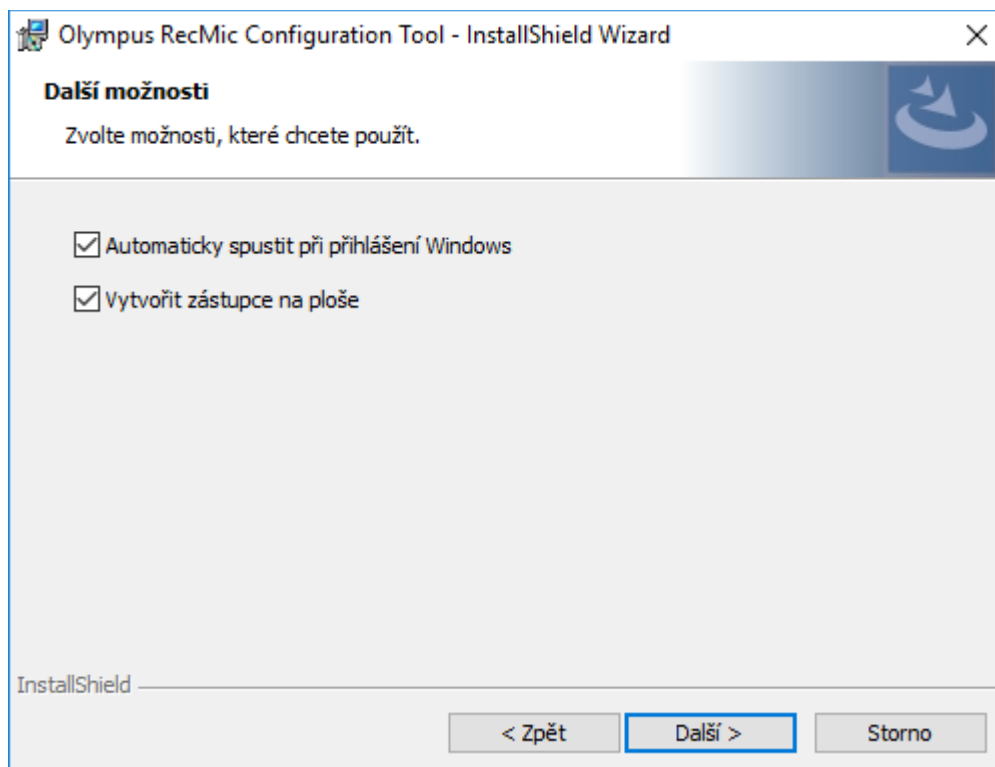
4. Pro pokračování instalace na straně **Licenční smlouva** přijměte licenční smlouvu a pak klikněte na **Další**.



5. Na straně **Cílová složka** v případě potřeby změňte instalační složku a pak klikněte na **Další**.



6. Na straně **Další možnosti** zvolte možnosti, které chcete používat, a pak klikněte na **Další**.



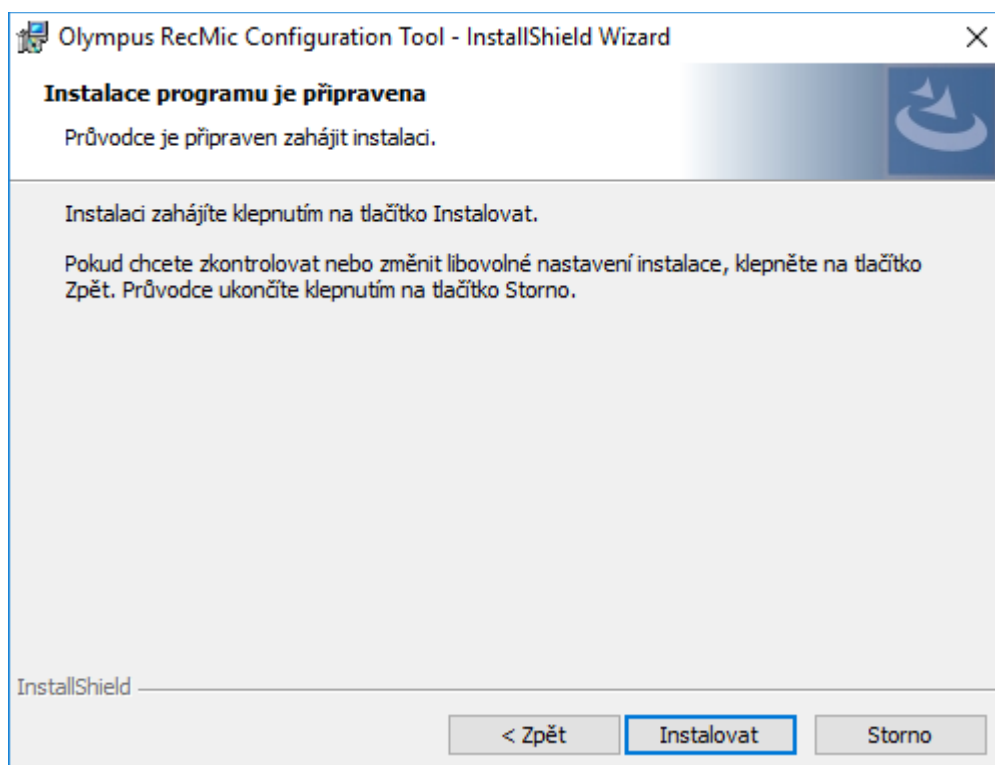
Automaticky spustit při přihlášení Windows

Klikněte na toto zaškrtnuté tlačítko pro automatické spuštění RecMic Configuration Tool při přihlášení Windows.

Vytvořit zástupce na ploše

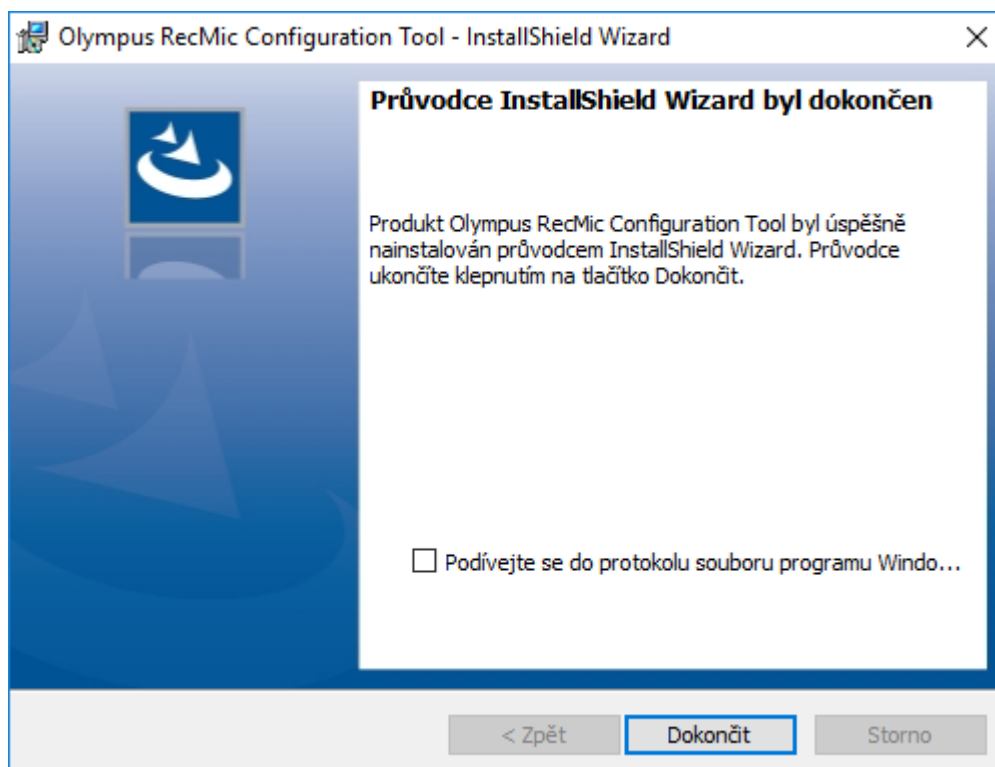
Klikněte na toto zaškrtnuté tlačítko pro vytvoření klávesové zkratky pro zahájení RecMic Configuration Tool.

7. Na straně **Instalace programu je připravena** klikněte na **Instalovat**.



➔ Instalace RecMic Configuration Tool začíná. To může trvat pár minut.

8. Jakmile je instalační proces dokončen, objeví se strana dokončení. Klikněte na **Dokončit** pro zavření InstallShield Wizard.



4 Správní funkce

Tato kapitola je určena pro správce, kteří instalují RecMic Configuration Tool do mnoha počítačů zákazníka.

4.1 Konfigurace uživatelských nastavení pro RecMic Configuration Tool

Toto téma popisuje, jak používat CustomConfig.xml ke konfiguraci výchozích uživatelských nastavení před instalací RecMic Configuration Tool vašim zákazníkům.



Konfigurace uživatelského nastavení v tomto způsobu není nezbytně trvalá. Konfiguruje pouze původní výchozí nastavení. Uživatel může změnit nastavení po instalaci RecMic Configuration Tool.

Konfigurace a otevření výchozích uživatelských nastavení

1. Zkopírujte veškeré soubory a složky ze složky **RCT_Installer** do sdílené složky v síti. Například zkopírujte soubory do **\\Server\\Share\\RCT**.
2. Vytvořte **CustomConfig.xml** pomocí RecMic Configuration Tool.
→ Více informací najdete v "[Vytvoření CustomConfig.xml](#)".
3. Zkopírujte **CustomConfig.xml** do **\\Server\\Share\\RCT**. Ujistěte se, že **CustomConfig.xml** je na stejném místě jako **RecMicConfiguration.msi**.
4. Na počítač zákazníka nainstalujte RecMic Configuration Tool spuštěním **setup.exe** z **\\Server\\Share\\RCT**.
→ CustomConfig.xml je přemístěn do počítače. Nastavení pro funkci ovládání aplikace se aplikují, jakmile uživatel poprvé spustí RecMic Configuration Tool. Navíc se nastavení zařízení automaticky nahrají do zařízení, jakmile je uživatel poprvé připojí k počítači.



Pro instalaci RecMic Configuration Tool musí být uživatelé místními správci svých počítačů. Pokud uživatelé nemají oprávnění správce, můžete k instalaci RecMic Configuration Tool používat skripty při spuštění počítače.

4.1.1 Vytvoření CustomConfig.xml

K vytvoření CustomConfig.xml

1. Nainstalujte RecMic Configuration Tool do počítače správce.
→ Více informací najdete na "[Instalace RecMic Configuration Tool](#)".
2. V nabídce **Start** klikněte na **Olympus RecMic Configuration Tool**.
3. V záložce **Konfigurace zařízení** a/nebo v záložce **Ovládání aplikace** změňte možnosti podle potřeby.
→ Více informací najdete u on-line podpory RecMic Configuration Tool.
4. V nabídce **Aplikace** klikněte na **Exportovat profil**.
5. Zvolte konfigurace, které chcete exportovat, a klikněte na **OK**.
6. V dialogovém okně **Exportovat profil** zvolte složku, do které chcete uložit tento soubor.
7. Do okna **Název souboru** napište **CustomConfig.xml** a pak klikněte na **Uložit**.

4.2 Instalace příkazového řádku

Instalace příkazového řádku je užitečná, chcete-li instalovat RecMic Configuration Tool v síti do více počítačů. Tento oddíl popisuje informace o tom, jak používat možnosti příkazového řádku.

4.2.1 Volby jazyků

Po zahájení instalace RecMic Configuration Tool z **setup.exe** můžete zvolit jazyk, který chcete používat během instalace. To se používá i jako standardní zobrazení jazyka RecMic Configuration Tool.

Jazyk můžete upřesnit, jakmile používáte instalaci příkazového řádku.

Syntax

- K instalaci pomocí setup.exe použijte následující syntax:

```
setup.exe /L<ID jazyka>
```

- K instalaci pomocí msiexec použijte následující syntax:

```
msiexec /i RecMicConfiguration.msi TRANSFORMS=<cesta k MST>
```

Tabulka níže uvádí parametry pro volby jazyků.

Jazyk	ID jazyka	Název souboru MST
English	1033	1033.mst
Français	1036	1036.mst
Deutsch	1031	1031.mst
Español	1034	1034.mst
Русский	1049	1049.mst
Svenska	1053	1053.mst
Čeština	1029	1029.mst

4.2.2 MSI Vlastnosti pro RecMic Configuration Tool

Toto téma popisuje vlastnosti msiexec, které jsou k dispozici pro RecMic Configuration Tool.

Syntax

- K instalaci pomocí setup.exe použijte následující syntax:

```
setup.exe /v"<VLASTNOST>=<HODNOTA>"
```

- K instalaci pomocí msiexec použijte následující syntax:

```
msiexec /i RecMicConfiguration.msi <VLASTNOST>=<HODNOTA>
```

Možnost	Popis
DEST =<instalační_složka>	Uvádí celou cestu k instalační složce. Standardně se RecMic Configuration Tool instaluje do: <ul style="list-style-type: none">• Pro 64-bit: C:\Program Files(x86)\OLYMPUS\RecMicConfigurationTool• Pro 32-bit: C:\Program Files\OLYMPUS\RecMicConfigurationTool
AUTOSTART = {YES NO}	Uvádí, zda zahájit RecMic Configuration Tool automaticky na přihlášení Windows. Standardní je YES .
DESKTOPSHORTCUT = {YES NO}	Uvádí, zda vytvořit zástupce na ploše. Standardní je YES .



Názvy nebo cesty, které zahrnují prostory, musí být v uvozovkách.

4.2.3 Vzor příkazových řádků

Toto téma popisuje vzor příkazových řádků.

Kde `\\Server\Share\RCT` je cesta instalačního balíčku RecMic Configuration Tool.



Používáte-li možnost `/qn`, neobjeví se během instalace žádné dialogové okno. To brání čekání instalace na interakce uživatele.

Příkazové řádky pro setup.exe

- Pro instalaci RecMic Configuration Tool s výchozími nastaveními:

```
"\\Server\Share\RCT\setup.exe" /s /v"/qn"
```

- Pro instalaci RecMic Configuration Tool s volbou jazyka (následující příkaz uvádí standardní jazyk pro němčinu):

```
"\\Server\Share\RCT\setup.exe" /L1031 /s /v"/qn"
```

- Pro instalaci RecMic Configuration Tool bez možnosti **AUTOSTART** (standardní je YES):

```
"\\Server\Share\RCT\setup.exe" /s /v"AUTOSTART=NO /qn"
```

Příkazové řádky pro msiexec

- K instalaci pomocí setup.exe použijte následující syntax:

```
msiexec /i "\\Server\Share\RCT\RecMicConfiguration.msi" /qn
```

- Pro instalaci RecMic Configuration Tool s volbou jazyka (následující příkaz uvádí standardní jazyk pro němčinu):

```
msiexec /i "\\Server\Share\RCT\RecMicConfiguration.msi" TRANSFORMS=1031.mst /qn
```

- Pro instalaci RecMic Configuration Tool bez možnosti **AUTOSTART** (standardní je YES):

```
msiexec /i "\\Server\Share\RCT\RecMicConfiguration.msi" AUTOSTART=NO /qn
```

5 Kontakty podpory

Dotazy ohledně poruch

Při zadávání dotazu nás informujte o následujících skutečnostech a přidejte podrobný popis problému.

- Typ PC (výrobce a název modelu)
- Kapacita paměti
- Velikost pevného disku
- OS a verze
- Připojená periferní zařízení

Závady a další problémy ohlaste svému prodejci či distributorovi.

Další podpora

Různé informace včetně parametrů výrobku, spojení s PC, stav podpory OS a časté dotazy naleznete i na naší webové stránce. Nejnovější informace najdete na <https://om-digitalsolutions.com/>



Změna veškerých uváděných informací vyhrazena.

